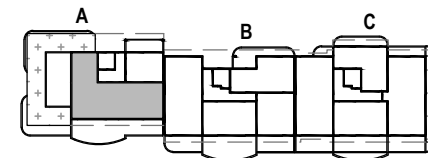


Pour l'acquéreur

Pour la SAS FIORE DI MAGHJA

## Résidence FIORE DI MAGHJA



BATIMENT A Lot n°12

Troisième étage 4 PIECES

Séjour, cuisine	42,3 m <sup>2</sup>
Entrée	3,0 m <sup>2</sup>
Chambre 1	18,5 m <sup>2</sup>
Chambre 2	13,7 m <sup>2</sup>
Chambre 3	14,3 m <sup>2</sup>
Salle de douche, WC	4,8 m <sup>2</sup>
Salle de douche	3,3 m <sup>2</sup>
WC	2,1 m <sup>2</sup>
Dégagement	4,3 m <sup>2</sup>

SURFACE HABITABLE 106,3 m<sup>2</sup>

Terrasses, loggia 88,0 m<sup>2</sup>

Des modifications sont susceptibles d'être apportées à ce plan en fonction de nécessités techniques et réglementaires pour les dimensions libres, retombées, soffites, faux-plafonds, les équipements et réseaux divers, les appareillages électriques, dont la nature et le nombre sont donnés à titre indicatif. Les surfaces et les cotes sont approximatives. Les canalisations ne sont pas figurées.